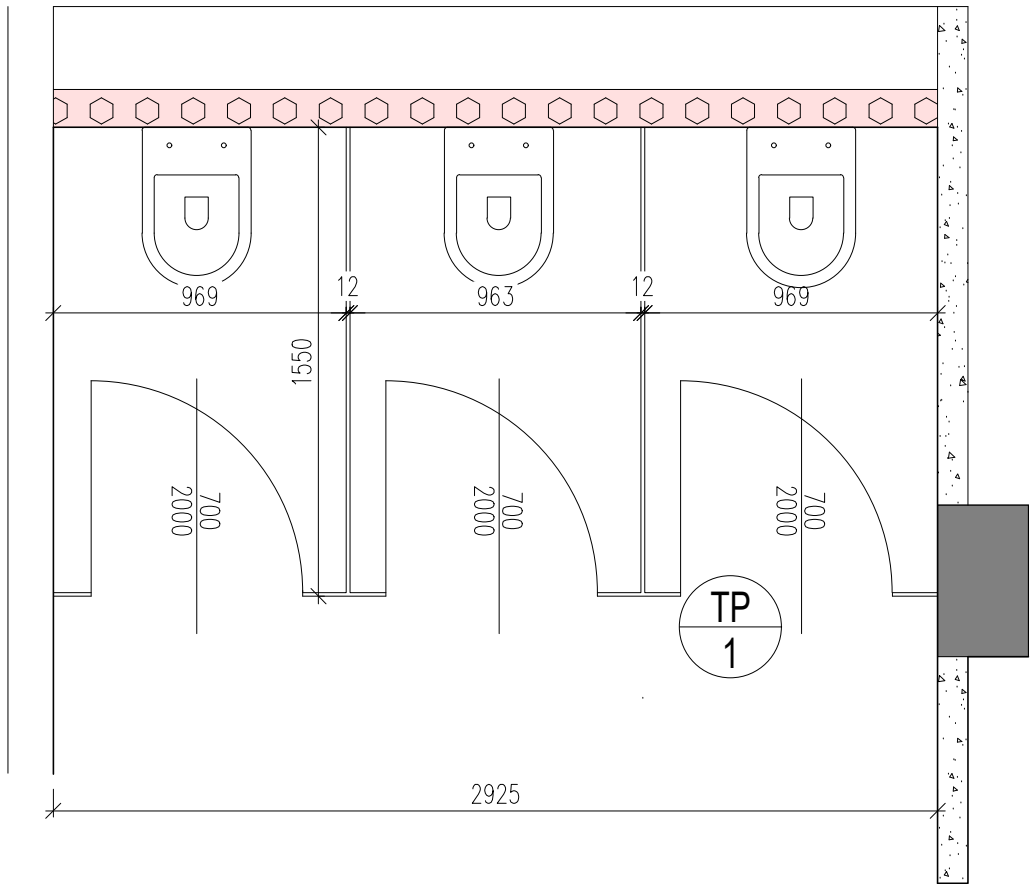
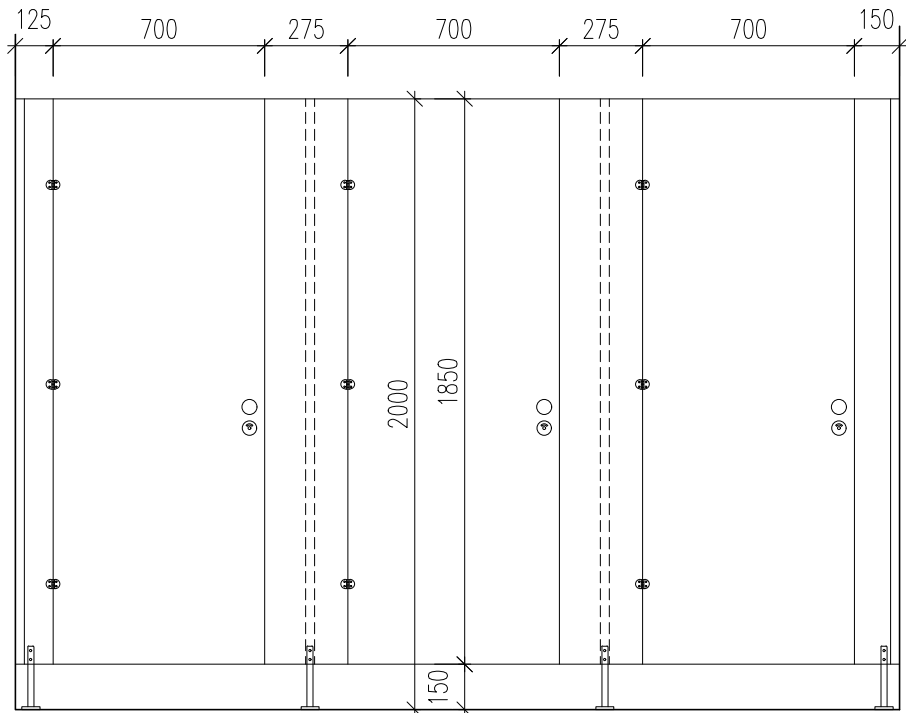


PŮRORYS



POHLED



POPIS:
SANITÁRNÍ PŘÍČKA

SANITÁRNÍ PŘÍČKA SESTAVA STĚN (2925 + 2 x 1550) x 2000,
3 x jedno – křídle dveře (3 x pravé), dveře 700 x 1850,
Světlost od podlahy 150mm, nosná konstrukce z eloxovaného hliníku přichycená do stěn, rektifikovatelné hliníkové (elox.) stojky s rozetou, přichycené do podlahy. Výška příčky je 2000mm.
Plošný materiál kompaktní deska tl.12mm (vysokotlaký laminát HPL deska), barva šedá výběr v rámci AD, kování nerez ocel, klika–klika s WC zámkem se signalizací volno/obsazeno

- POZNÁMKA:
- PŘESNÉ ROZMĚRY NUTNO ZAMĚŘIT NA STAVBĚ
 - TENTO VÝKRES NENAHRAZUJE DÍLENSKOU DOKUMENTACI
 - PŘED VÝROBOU NUTNO DÍLENSKOU DOKUMENTACI ODSOUHLASIT V RÁMCI AD VČETNĚ ŘEŠENÍ JEDNOTLIVÝCH KONSTRUKČNÍCH PRVKŮ

<div>generální projektant a investor:</div> <div><div>OOSTRAVSKÁ UNIVERZITA</div></div> <div>Ostravská univerzita Dvořákova 7 701 03 Ostrava</div>	Ostravská univerzita - Koleje Jana Opletala		
	místo akce: Kranichova 1433/8, 710 00 Slezská Ostrava 		